

О ситуации по ВИЧ-инфекции в России, Свердловской области, Верхнем Тагиле.

Что должен знать о ВИЧ-инфекции каждый?

**Бабыкина Наталья Викторовна,
врач-эпидемиолог отдела профилактики
ВИЧ/СПИД ГАУЗ СО «ОЦ СПИД»**

Верхний Тагил, 29.07.2022

Ситуация по ВИЧ-инфекции в России (по данным Федерального центра СПИД)

Всего зарегистрировано

1,5 млн. случаев ВИЧ-инфекции

Умерло **400 тыс.** человек

Живет с ВИЧ **1,1 млн.** человек, пораженность **0,8%** (каждый 125)

✓ За 2021г. Выявлено **71 019** случаев ВИЧ –
на **1,4%** ниже 2020г.

✓ Показатель заболеваемости **48,7** на 100 тыс. населения

Наиболее пораженные субъекты РФ, %

1	Кемеровская	2,1%
2	Иркутская	2,0%
3	Свердловская	1,9%
4	Оренбургская	1,6%
5	Самарская	1,5%

Субъекты с наибольшей первичной заболеваемостью

1	Иркутская	99,6
2	Челябинская	97,4
3	Свердловская	95,7
4	Красноярский край	95,0
5	Оренбургская	94,9

**В Свердловской области - 68 тыс. человек с ВИЧ,
Уровень пораженности населения - **1,9%** (Россия 0,8%)
3 место среди субъектов России**

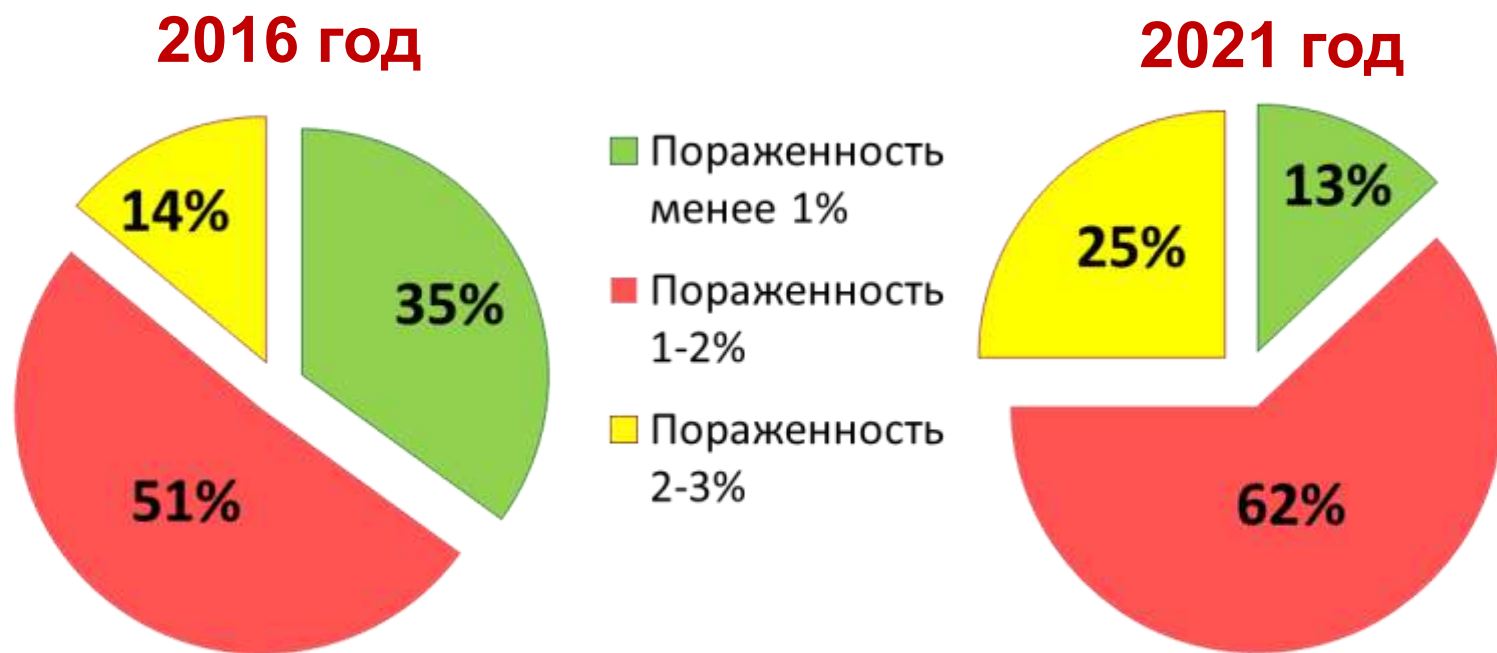
**16 территорий
с пораженностью **свыше 2%****

Полевской	3%
Североуральск	3%
Верхний Тагил	2,99% (359 чел.)
Кировград	2,9%
Первоуральск	2,5%
Сухой Лог	2,4%
Туринск	2,4%
Арамиль	2,3%
Бисерть	2,3%
Богданович	2,2%
Карпинск	2,2%
Белоярский	2,1%
Дегтярск	2,1%
Красноуральск	2,1%
Н. Тура	2,0%
Малышево	2,0%

**14 территорий
с пораженностью **1,5 – 1,9%****

Верхняя Пышма	1,9%
Качканар	1,9%
Сысерть	1,9%
Краснотурьинск	1,9%
Асбест	1,8%
Волчанск	1,7%
Рефтинский	1,7%
Верхотурский	1,7%
Ревда	1,6%
Тавда	1,6%
Реж	1,6%
Березовский	1,5%
Каменский ГО	1,5%
Екатеринбург	1,5%

Доля муниципальных образований Свердловской области с различной пораженностью ВИЧ-инфекцией в 2016 и 2021 году, %

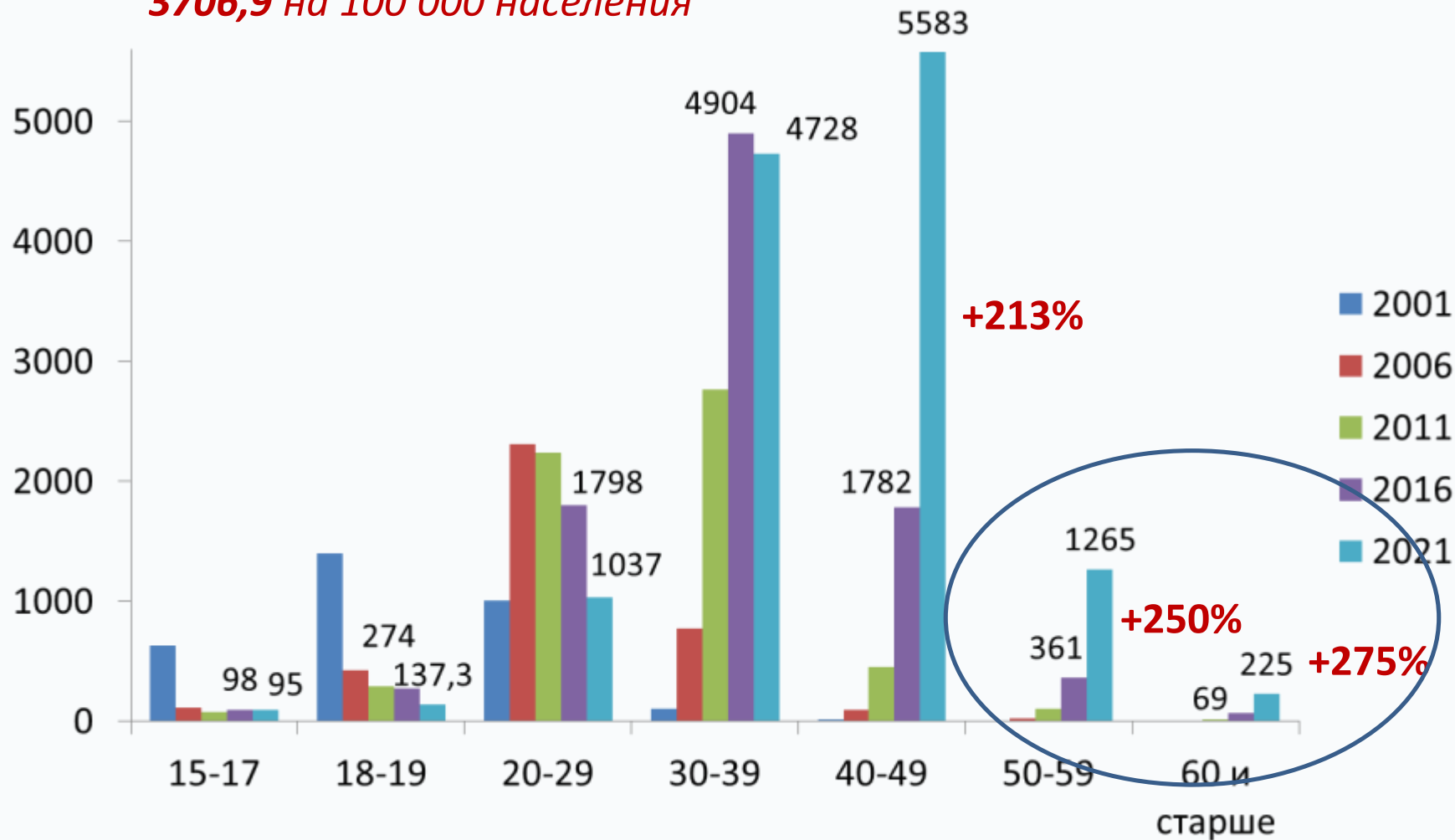


За 5 лет количество территорий с пораженностью:

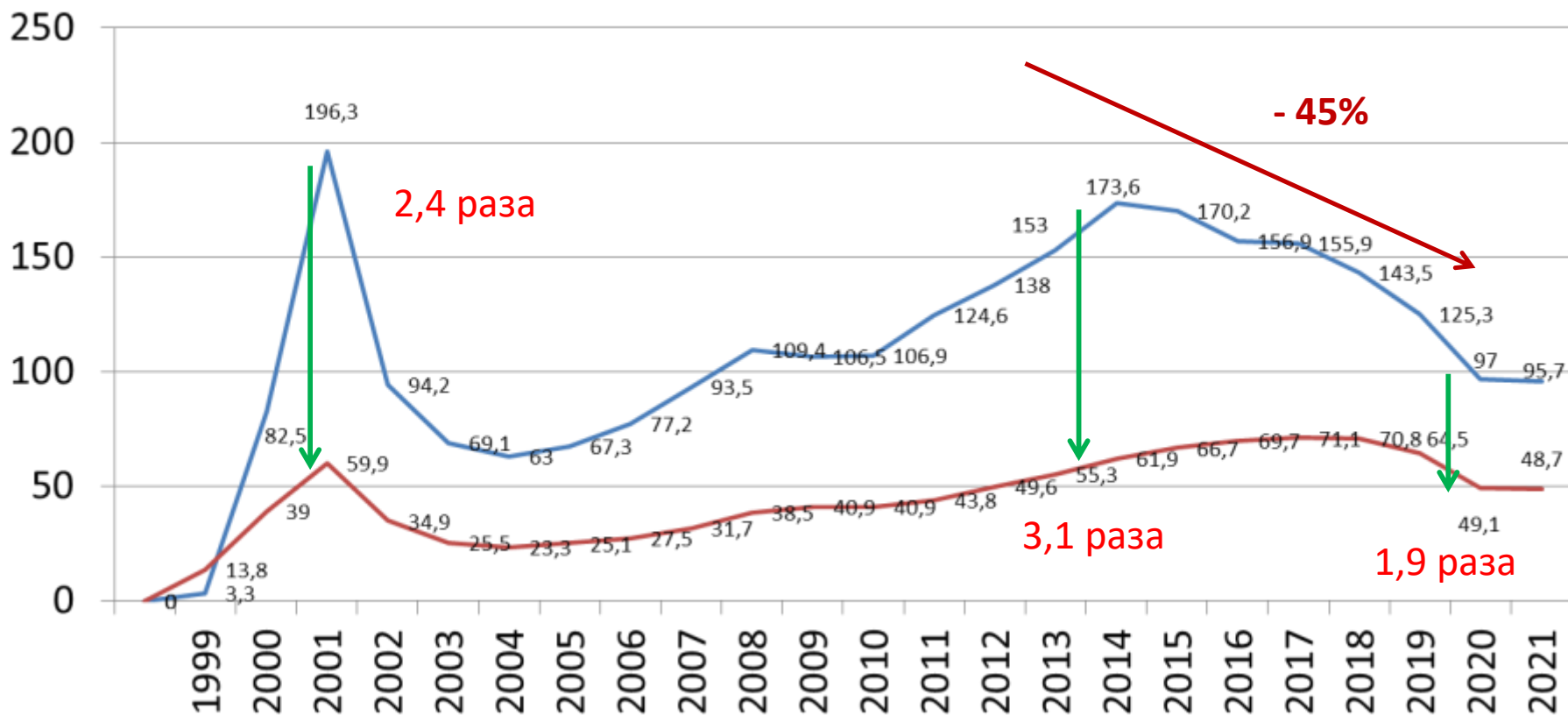
- ✓ **более 2% - увеличилось на 78%**
- ✓ **от 1 до 2% - увеличилось на 21,6%**
- ✓ **менее 1% - снизилось на 63%**

Пораженность ВИЧ-инфекцией различных возрастных групп в Свердловской области, на 100 тысяч населения

*Пораженность 15-49 лет
3706,9 на 100 000 населения*



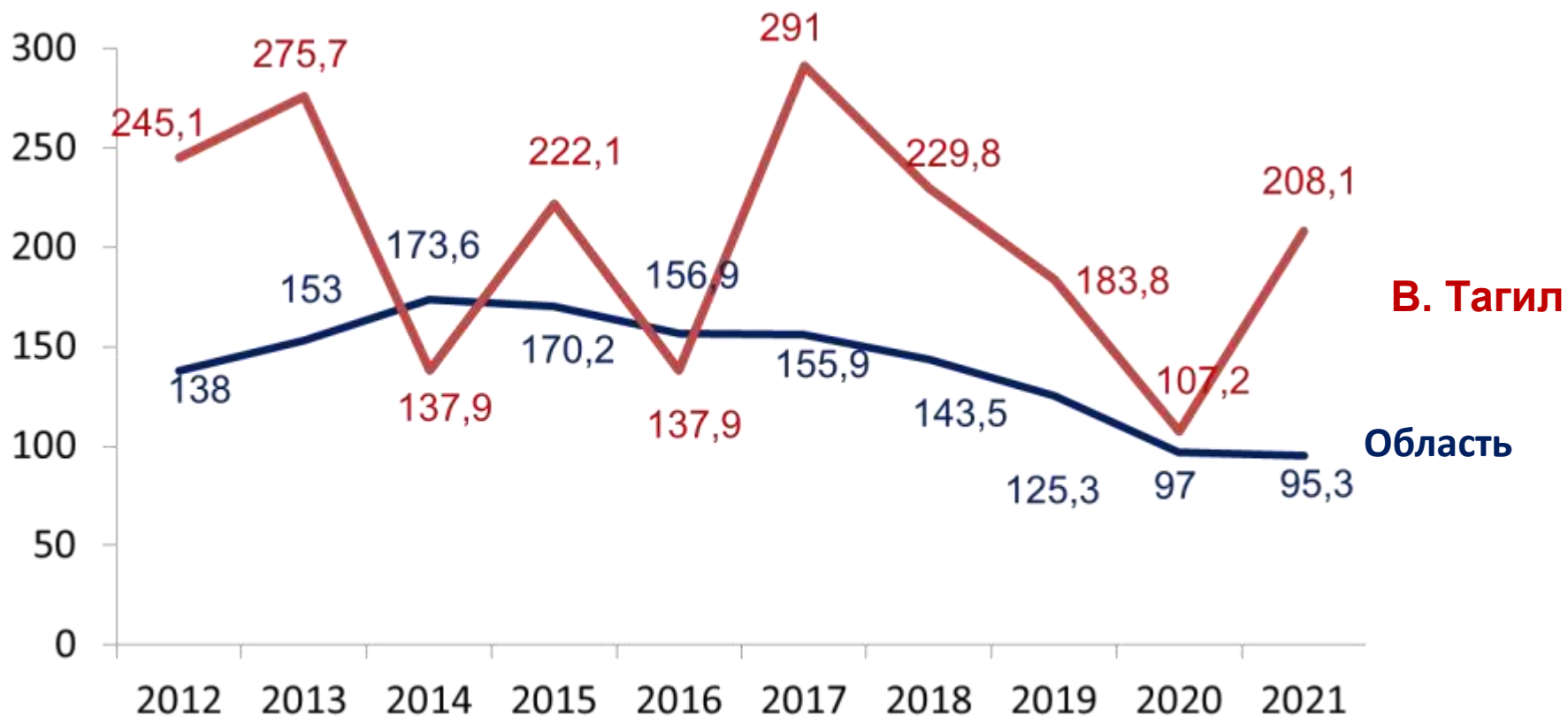
Динамика первичной заболеваемости в Свердловской области и России, на 100 тысяч населения



➤ **За 1 квартал 2022 года рост новых случаев ВИЧ на 2,1%:
2021 год – 805 случаев
2022 год – 822 случая**

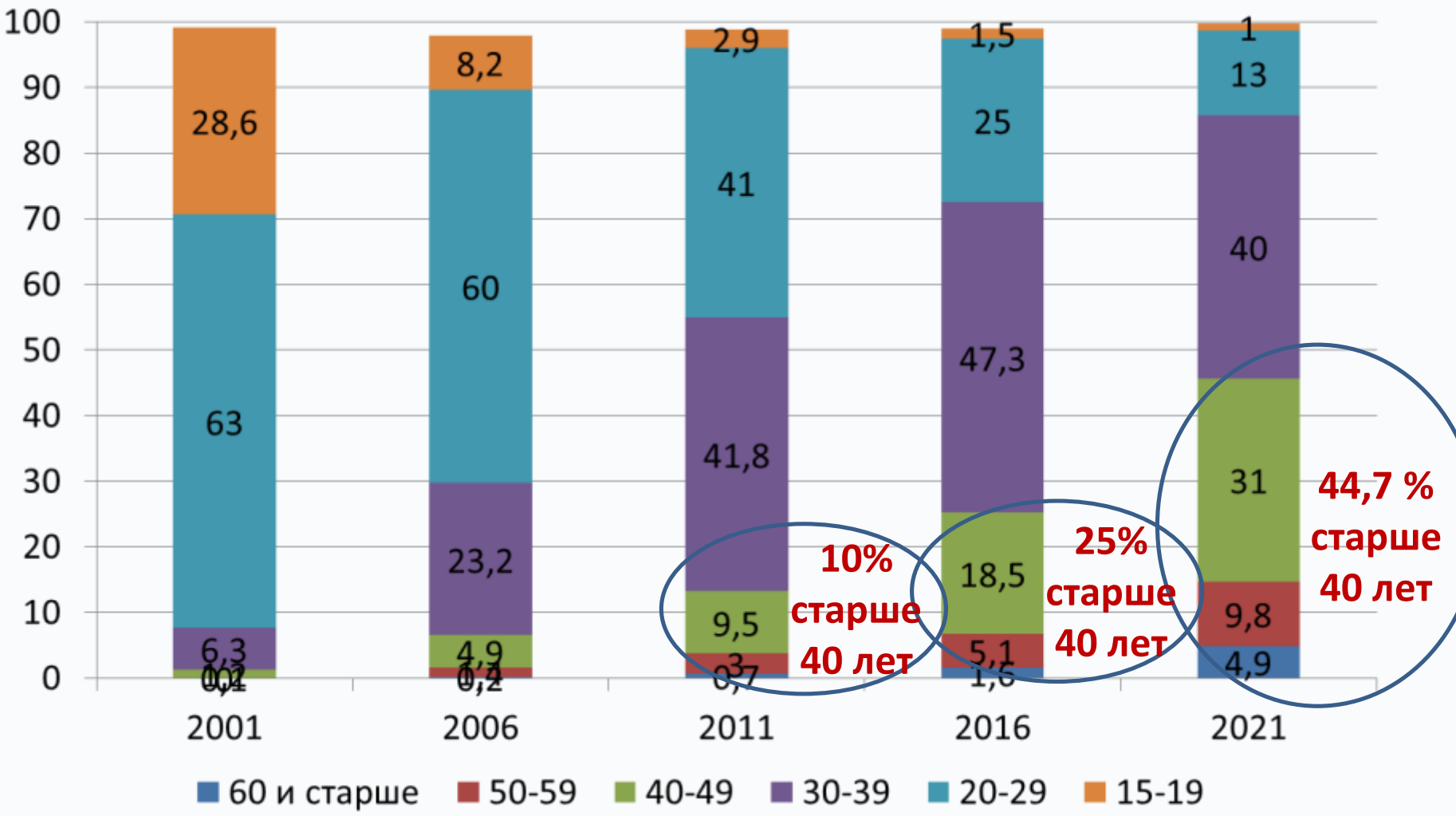
Динамика первичной заболеваемости в Свердловской области и Верхнем Тагиле, на 100 тысяч населения

**В 2021 г. выявлено 25 случаев ВИЧ-инфекции
показатель 208,1 на 100 тысяч населения**

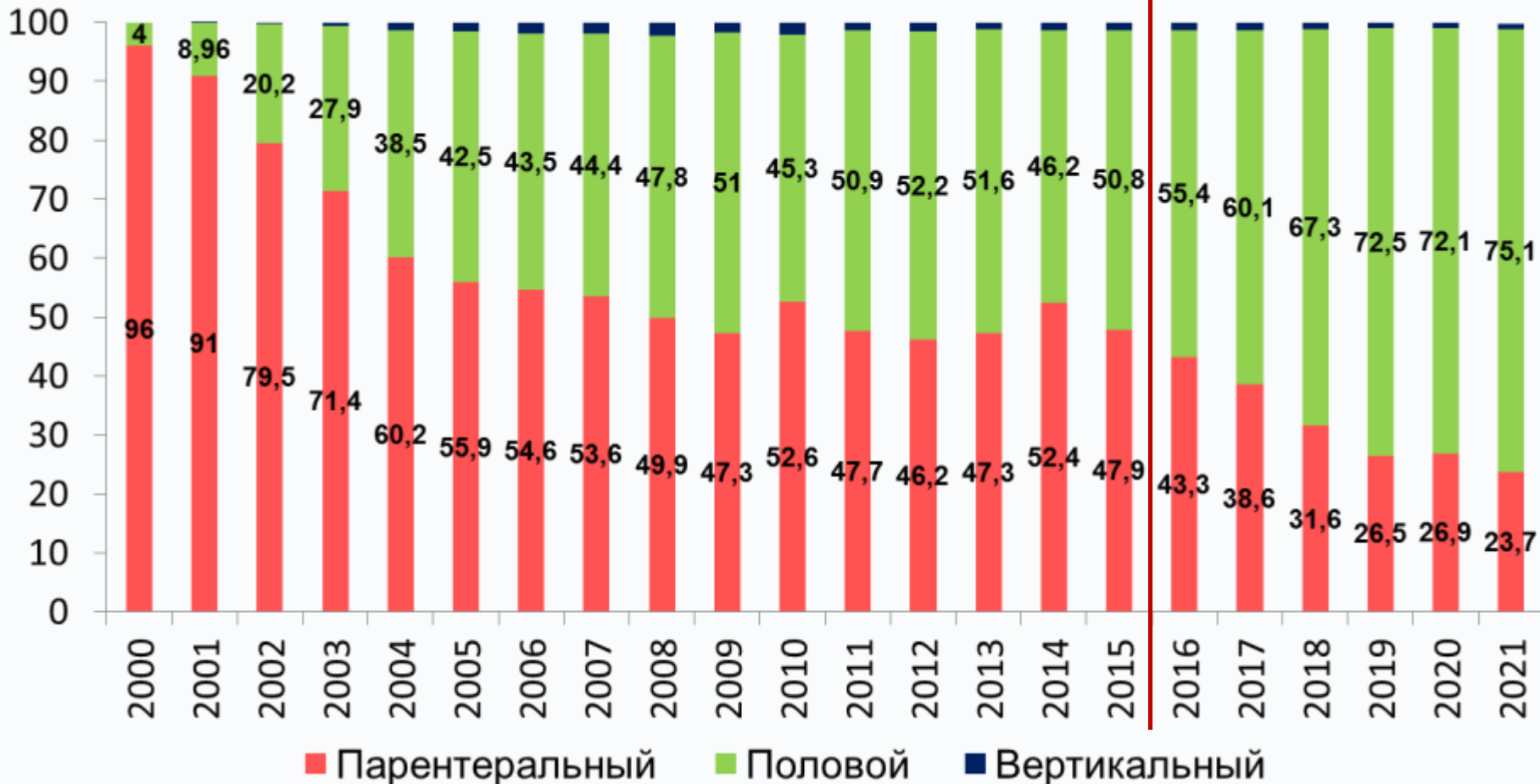


**Рост в 2021 году на 56,3%
За 1 квартал 2022 года – рост на 40%**

Распределение ВИЧ-инфицированных в Свердловской области по возрасту на момент выявления в 2006-2021 гг.



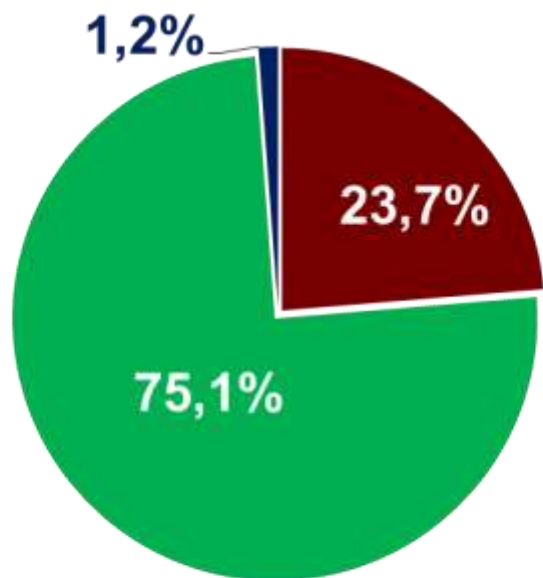
Пути передачи ВИЧ-инфекции в Свердловской области, %



**Женщины: половой путь доминирует с 2004 года
2021 год - 90%**

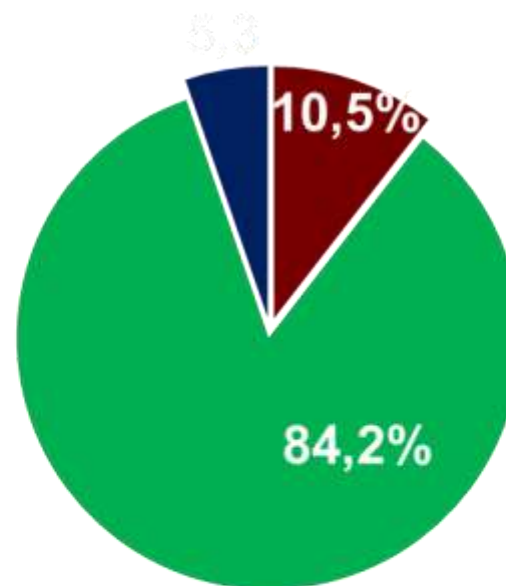
Пути передачи ВИЧ-инфекции в Верхнем Тагиле в 2021 году

Свердловская область



- Парентеральный
- Половой
- Вертикальный

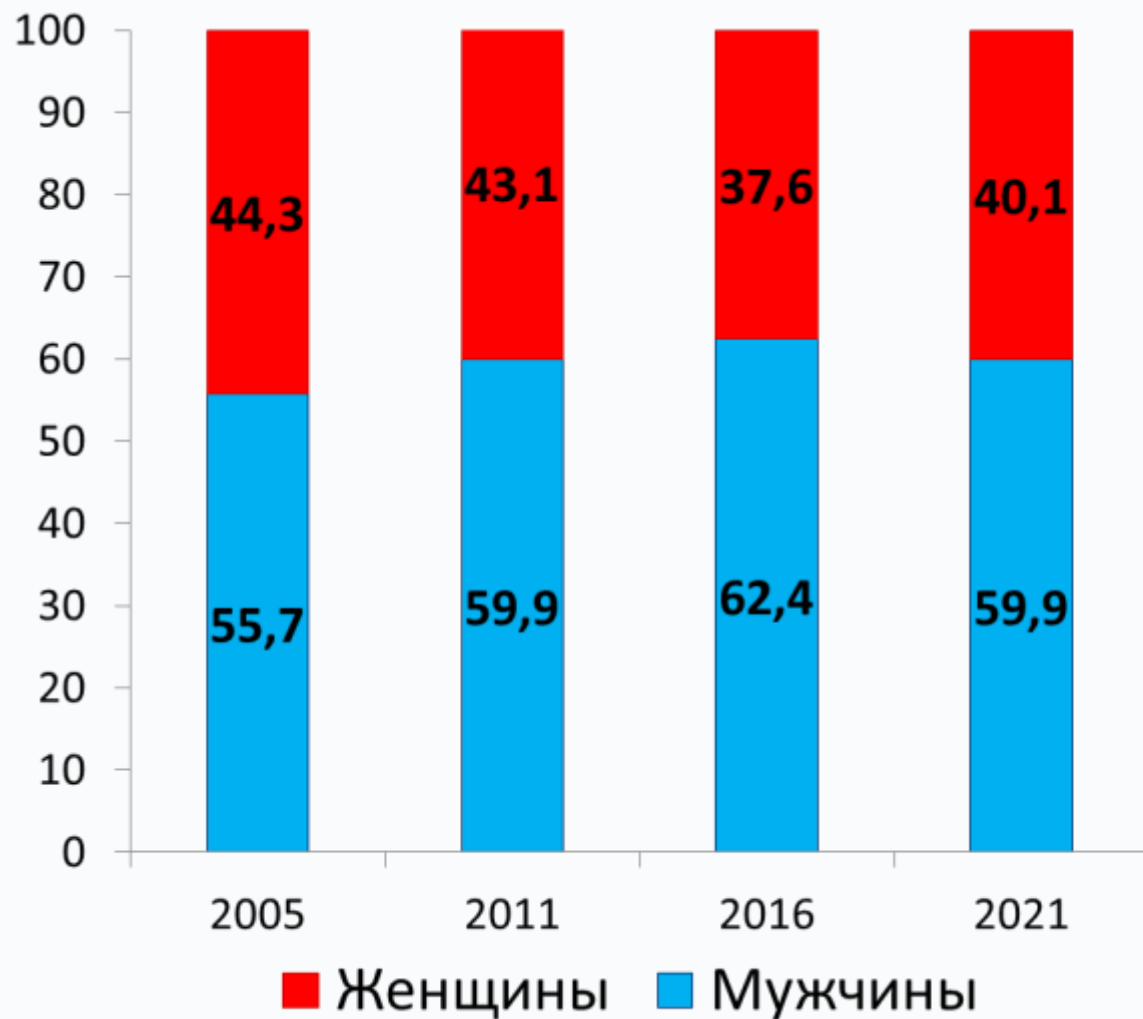
Верхний Тагил



- Парентеральный
- Половой
- Вертикальный

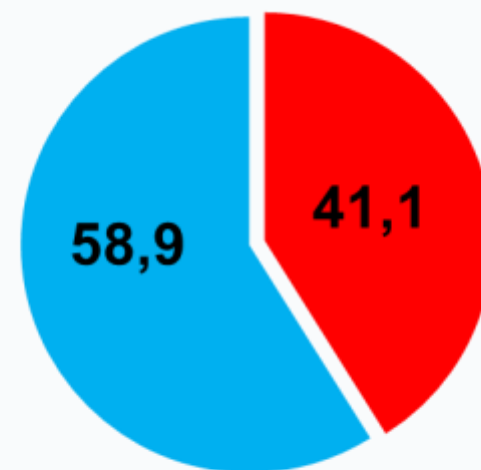
Гендерная структура ВИЧ-инфицированных на момент выявления, %

Область



92% женщин
фертильного
возраста

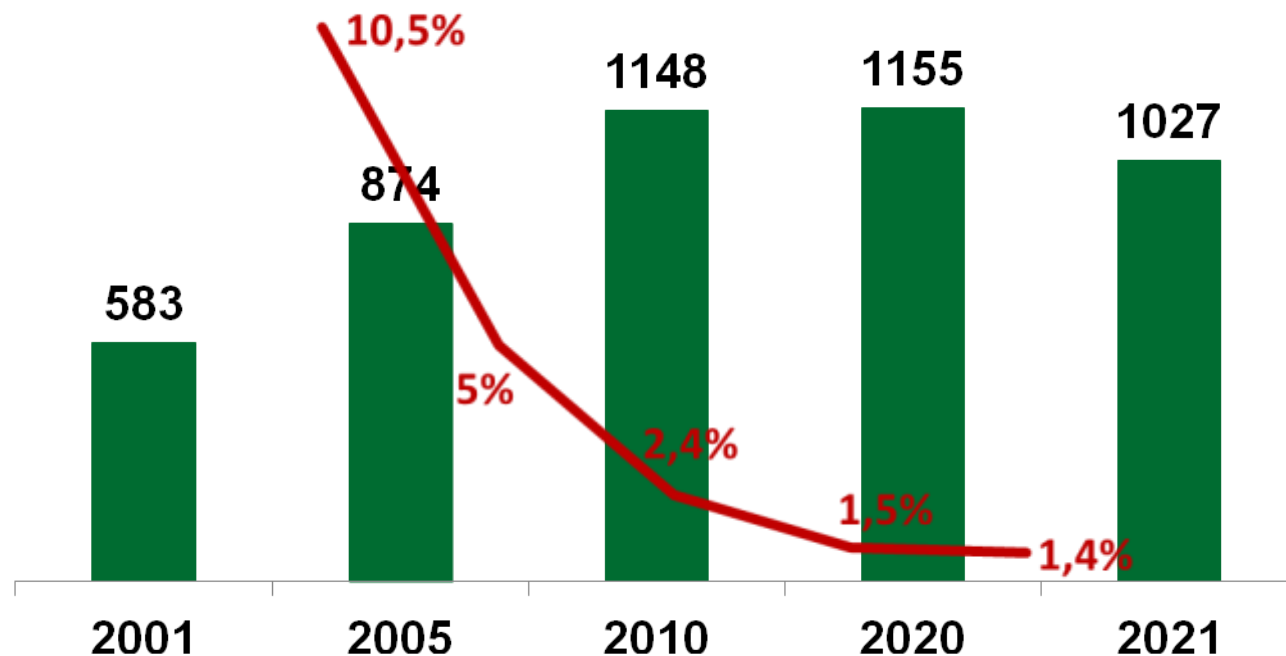
В. Тагил



Рождение детей от ВИЧ-инфицированных женщин в Свердловской области, абс.

*Всего родилось 22 495 детей
(1 место в России)*

**Пораженность
беременных 2,3%**



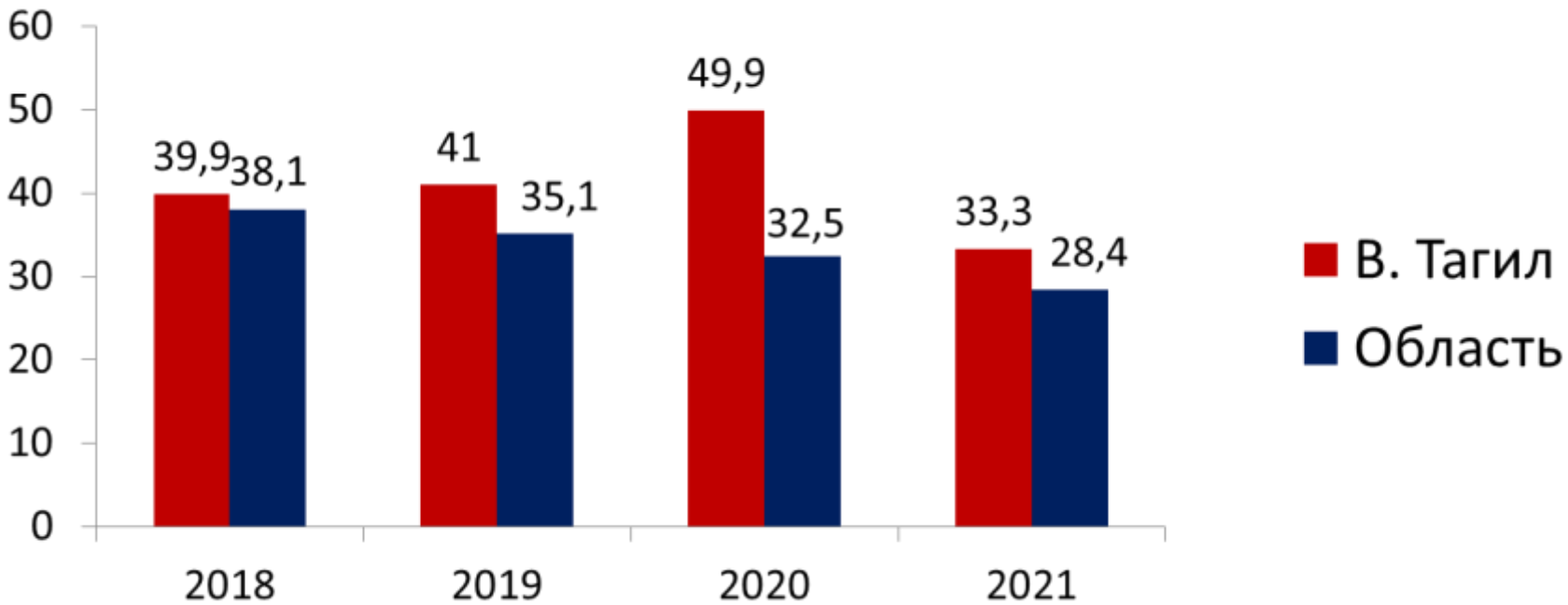
**Уровень
вертикальной
передачи
снижен до 1,4%**

Верхний Тагил:

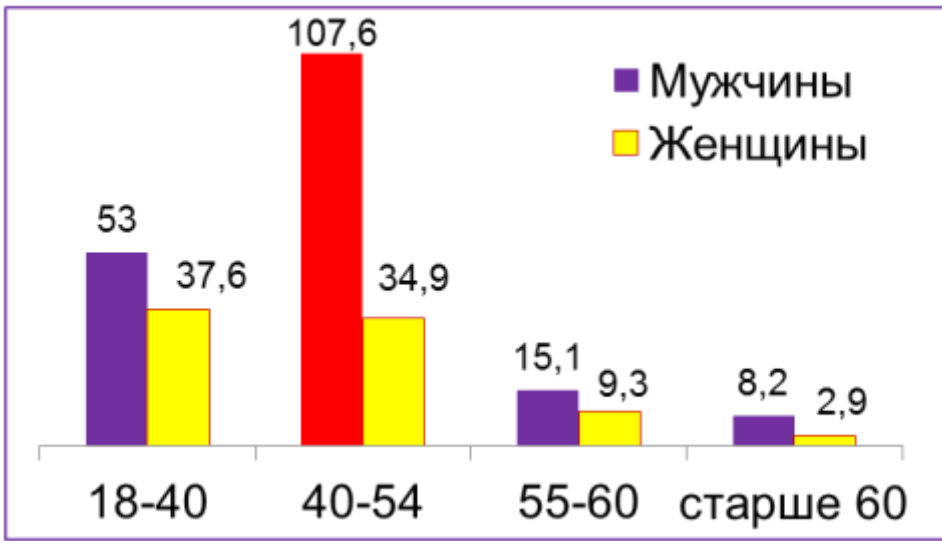
7 детей с диагнозом ВИЧ

102 ребенка с перинатальным контактом

Смертность от ВИЧ-инфекции, на 100 тысяч населения



Высокий уровень смертности среди лиц 40-55 лет





**Основной модуль:
Что должен знать о
ВИЧ/СПИДе
каждый?**



Определения

ВИЧ:

Вирус

Иммунодефицита

Человека

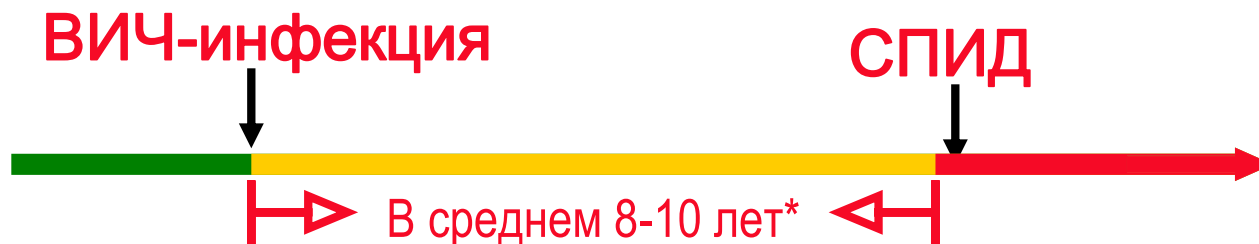
СПИД:

Синдром

Приобретенного

Иммуно-

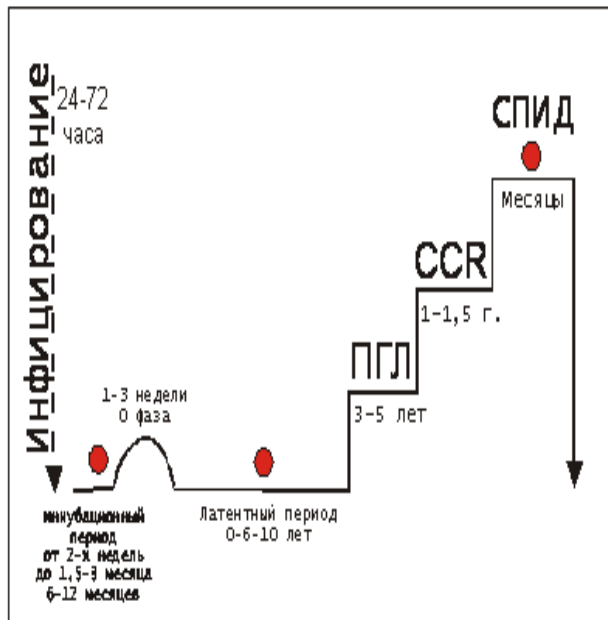
Дефицита



*при отсутствии специального
лечения



Основные стадии ВИЧ-инфекции



1. Стадия инкубации или серонегативный период, период серонегативного «окна» (продолжительность - от 2-х недель до 3 мес.). *Особенностью этой стадии является то, что человек через 24-72 часа после инфицирования способен заразить других людей, но при этом **результат анализа на ВИЧ будет отрицательный.***

2. Острая ВИЧ-инфекция (бывает бессимптомная сероконверсия, продолжительность - от 1-3 недели). *Протекает как гриппоподобное состояние и диагностируется как ОРВИ. ВИЧ-инфицированные люди часто её не отмечают.*

3. Бессимптомная стадия или латентная (продолжительность - от 0 до 6-9 лет)

У ВИЧ-инфицированного человека нет никаких проявлений и он может не знать о наличии у него ВИЧ-инфекции (если не проходил обследование на ВИЧ) и неумышленно распространять ВИЧ-инфекцию.

4. Стадия вторичных заболеваний (продолжительность - до 3-5 лет). *Это заболевания, которые возникают в результате разрушения вирусом (ВИЧ) иммунной системы человека и его способности сопротивляться возбудителям различных инфекционных заболеваний (туберкулез, ангины, пневмонии, грибковым поражения и т.д.), появление злокачественных новообразований.*

5. Стадия СПИДа (продолжительность - до 1,5 лет). *Последняя стадия болезни, пациент в крайней степени истощения (кахексия), лежащий, тяжелый больной. При отсутствии АРВТ погибает.*



Биологические жидкости

Содержание ВИЧ в количестве,
достаточно высоком для
заражения:

кровь

сперма

вагинальный секрет

грудное молоко



Биологические жидкости

С низким содержанием
ВИЧ*

(случаи заражения не
зафиксированы):

слезы

слюна

пот

моча

рвотные массы

*Если в них нет видимых примесей крови



Как можно заразиться ВИЧ?

Кровь в кровь

- инъекции одним шприцем и/или иглой
- переливание инфицированной крови (сейчас крайне редко)
- попадание крови зараженного человека через повреждения на коже или слизистых оболочках

При незащищенных половых контактах

- при всех видах половых контактов

Ребенку от матери во время

- беременности
- родов
- кормления грудью



Как невозможно заразиться?

ВИЧ не передается:

через рукопожатие и другие прикосновения



при пользовании бытовыми
предметами (посудой, полотенцами,
ванной)



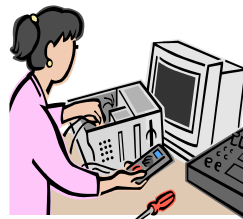


Как невозможно заразиться?

ВИЧ не передается:

при пользовании рабочими предметами

(телефон, компьютер)

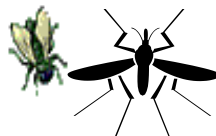


через кашель или
чихание



в бане и бассейне

через укусы
насекомых





Как снизить риск инфицирования ВИЧ?

Кровь в кровь:

- использование индивидуальных стерильных игл и шприцев для инъекций
 - стерилизация оборудования для инъекций, пирсинга, татуировок
- отказ от употребления наркотиков

Половые контакты:

- воздержание
 - постоянный ВИЧ-партнер, сохранение верности
 - использование презервативов

От матери к ребенку:

- профилактическое антиретровирусное лечение матери
 - кесарево сечение
 - искусственное вскармливание ребенка



Уменьшение риска заражения

- При оказании первой медицинской помощи в целях безопасности все люди и их биологические жидкости считаются инфицированными независимо от наличия сведений о ВИЧ-статусе.
- Например, необходимо:
 - использовать латексные барьеры (перчатки) при оказании помощи, если возможен контакт с кровью пострадавшего;
 - просить пострадавшего самостоятельно прижать свою рану.



Необходимо помнить

*Не в каждой ситуации
риска
происходит заражение,*

но даже единственная

*может привести к ВИЧ-
инфицированию!*



Необходимо помнить

**Единственный способ
выяснить, присутствует
ли ВИЧ в организме –
специальный анализ
крови
на ВИЧ**



Экспресс-тестирование на ВИЧ -эффективный способ раннего выявления ВИЧ-инфекции



Мобильный пункт



Стационарный пункт

Преимущества обследования на ВИЧ с использованием быстрых тестов

Высокая степень эффективности – до 99%

Быстрый результат – 10-15 минут

Выполнение без специального оборудования

**Возможность тестирования на выездных и
стационарных пунктах**

**Вовлечение в тестирование недоступных для
здравоохранения групп населения**

Своевременное выявление и лечение

Стратегия профилактики ВИЧ/СПИДа

План ликвидации эпидемии ВИЧ/СПИДа на стратегии «Тестируй и лечи»

Выявить как можно больше ВИЧ-инфицированных и предоставить им

ЛЕЧЕНИЕ

Универсальный доступ

к АРВТ расценивается экспертами ВОЗ, как «мощный фактор двойного действия», который одновременно спасает жизни и предотвращает новые случаи инфицирования

Спасибо за внимание!

**ГАУЗ СО «Свердловский областной центр
профилактики и борьбы со СПИД»**

**город Екатеринбург
ул. Ясная, 46
(343)227-30-18
spid66.ru**