

ФИЛИМОНОВСКАЯ ИГРУШКА



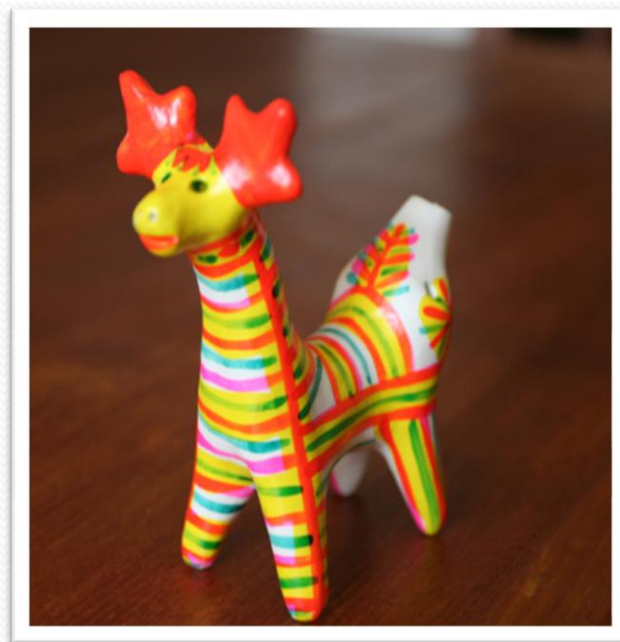
Филимоновская
игрушка появилась в
деревне Филимоново
Тульской области. Там
добывали отличную по
качеству белую глину.
Мастера –мужчины
изготавливали из неё
посуду, продавая её на
рынке, а женщины
лепили игрушки-
свистульки.



После обжига в печи глина остается белой, и мастера расписывают игрушки анилиновыми красками.



Самая главная особенность филимоновской игрушки-
длинная вытянутая шея, как у жирафа и маленькая голова.
Мастера лепили животных-коней, оленей, баранов.



А также козликов и петушков.

Роспись у филимоновской игрушки характерная: фон белый или ярко-желтый, а на нем зеленые, красные и малиновые полосы.



Филимоновская барыня

У неё высокая колоколообразная юбка с расширением внизу. Верхняя часть туловища по сравнению с ней кажется меньше. Маленькая голова заканчивается изящной шляпкой.



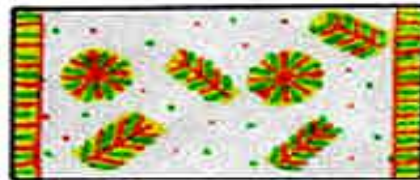
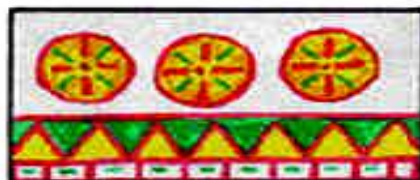
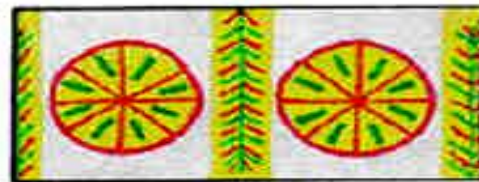
барыня с ведрами

А вот целые композиции- тройка лошадей с телегой и людьми, семья за чайным столом.



Игрушки украшают также ветвистой ёлочкой, лучистой звездочкой, а круг обозначает солнышко.

Элементы росписи



Нас лепили мастера,
Нас расписывать пора.
Кони, барышни, барашки-
Все высоки и стройны.
Сине-красные полосы
на боках у нас видны.





Спасибо за внимание!

**Составила воспитатель Волкова Н.В.
(источник: интернет-ресурс)**