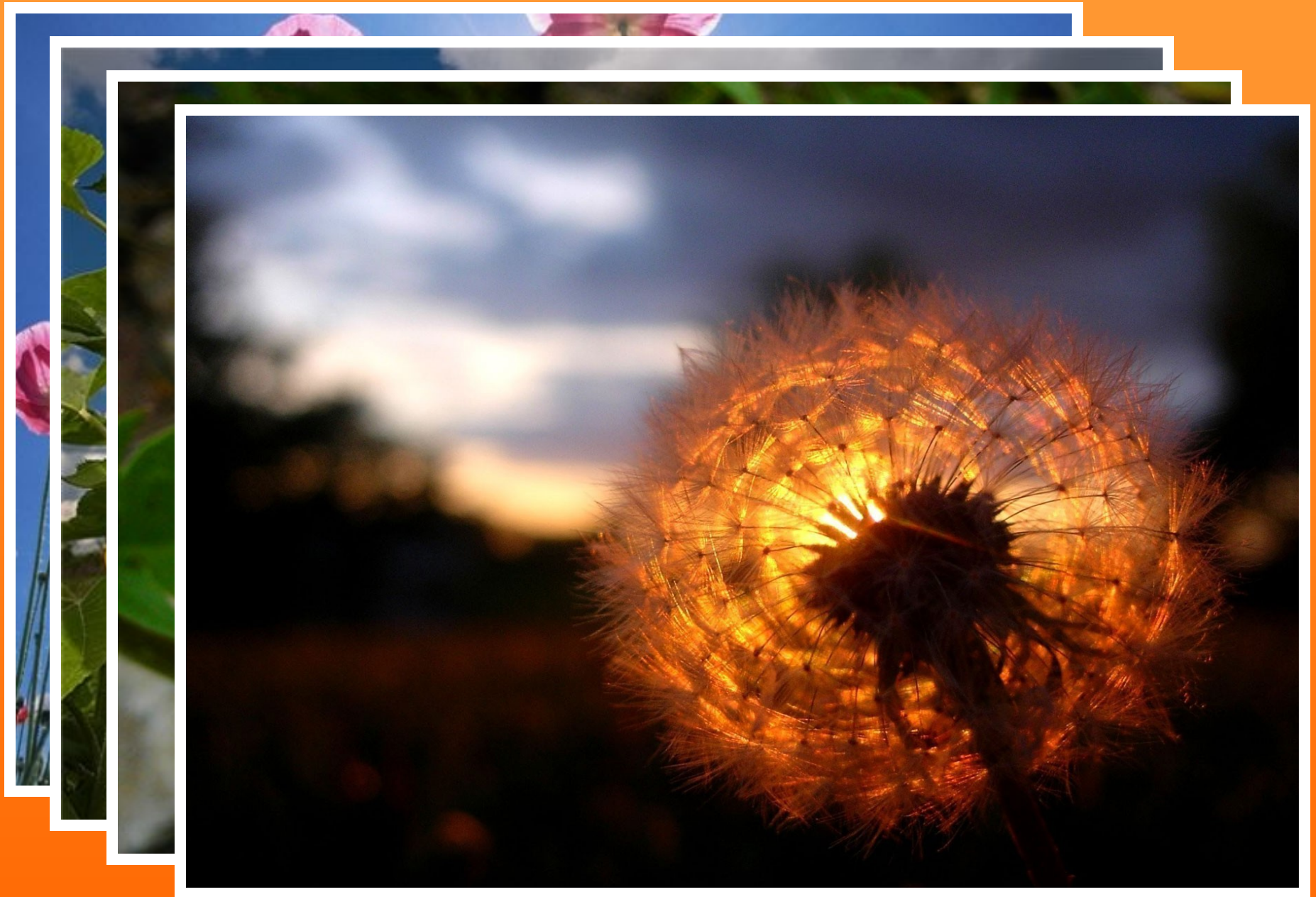


НА ЧТО
СОЛНЦЕ
ПОХОЖЕ?



ПОХОЖЕ



На что похоже солнце?



На круглое оконце.



Фонарик в темноте.



На мяч оно похоже,



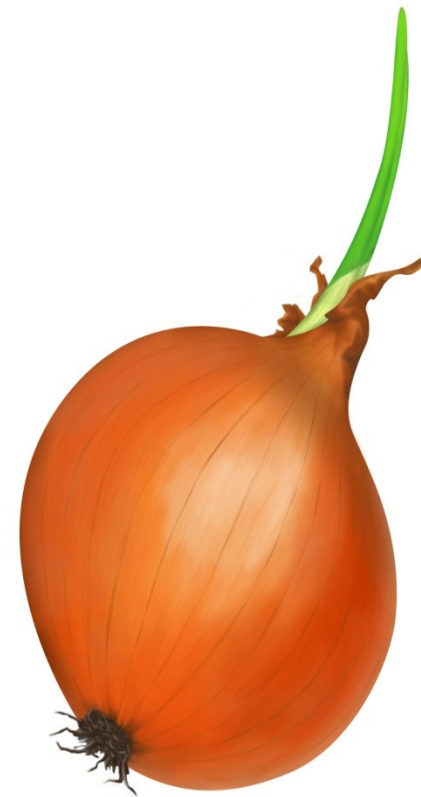
На блин горячий тоже!



И на пирог в плите.



На жёлтенькую пуговку.



На лампочку. На луковку.



На медный пятак.



На сырную лепёшку.



На апельсин немножко



И даже на зрачок.



Только если солнце мяч -
Почему же он горяч?

**Если солнце - это сыр,
Почему не видно дыр?**





**Если солнце - это лук,
Все бы плакали вокруг.**



**Значит, светит мне в оконце
Не пятаяк, не блин, а солнце!**



**Пусть оно на всё похоже,
Всё равно ВСЕГО ДОРОЖЕ!**

